



产品概述

MISA小型浮球液位开关的工作原理直接，简单。通常将密封的非磁性金属或塑胶管内根据需要设置一点或多点磁簧开关，再将中空而内部有环形永久磁铁的浮球固定在主体杆内磁簧开关相关位置上，使浮球在一定范围内上下浮动，利用浮球内的磁铁去吸引磁簧开关的闭合，产生开关动作，以控制液位。常开和常闭是没有注入液体时的开关状态，用户可以指定，通常情况下开关状态是可以转换的。由于其低廉的价格、可靠的性能、灵活的安装方式、多样的材质选择得以广泛用于机械、电子、化工、家用电器等小型容器上的液位控制及报警。

产品系列



LC123-A



LC123-B



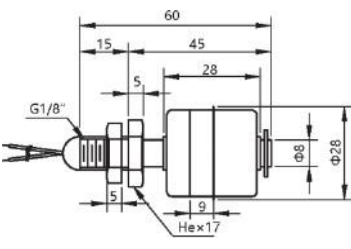
LC124-A



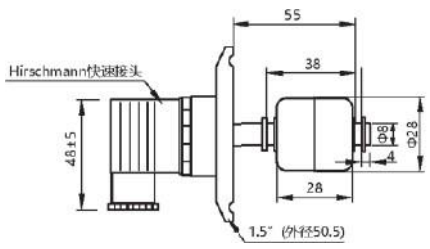
LC124-B



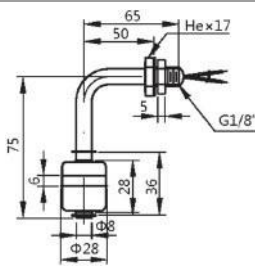
产品尺寸及参数 (mm)



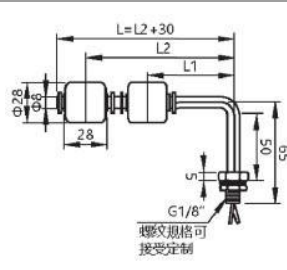
型号:	LC124-A
功率:	DC50(W)AC70(VA)
最高电压:	DC200 AC240
推荐使用:	DC24V
起动电流:	0.7A
最大电流:	1A
最大电压:	1.5MPa
比重:	0.75
出线长度:	可定制
工作温度:	-20~80℃(可定制)
材质:	SUS304或SUS316
安装方式:	竖直安装



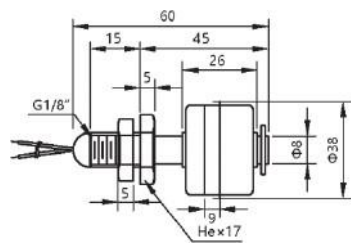
型号:	LC124-B
功率:	DC50(W)AC70(VA)
最高电压:	DC200 AC240
推荐使用:	DC24V
起动电流:	0.7A
最大电流:	1A
最大电压:	1.5MPa
比重:	0.75
出线长度:	德国赫斯曼接头
工作温度:	-20~80℃(可定制)
材质:	SUS304或SUS316
安装方式:	竖直安装



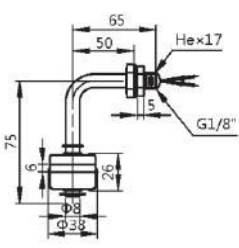
型号:	LC125-A
功率:	DC50(W)AC70(VA)
最高电压:	DC200 AC240
推荐使用:	DC24V
起动电流:	0.7A
最大电流:	1A
最大电压:	1.5MPa
比重:	0.75
出线长度:	可定制
工作温度:	-20~80℃(可定制)
材质:	SUS304或SUS316
安装方式:	水平安装



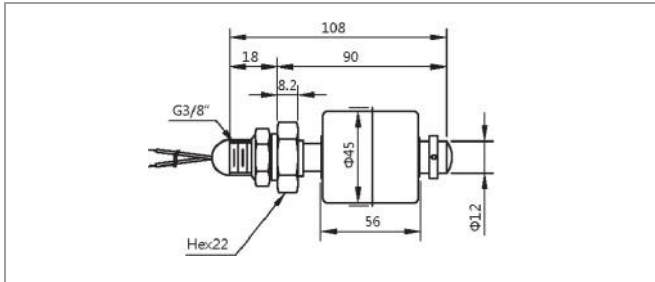
型号:	LC125-B
功率:	DC50(W)AC70(VA)
最高电压:	DC200 AC240
推荐使用:	DC24V
起动电流:	0.7A
最大电流:	1A
最大电压:	1.5MPa
比重:	0.75
出线长度:	可定制
工作温度:	-20~80℃(可定制)
材质:	SUS304或SUS316
安装方式:	水平安装



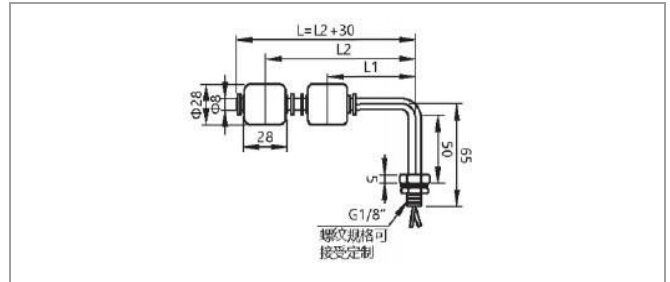
型号:	LC126-A
功率:	DC50(W)AC70(VA)
最高电压:	DC200 AC240
推荐使用:	DC24V
起动电流:	0.7A
最大电流:	1A
最大电压:	2.0MPa
比重:	0.7
出线长度:	可定制
工作温度:	-20~80℃(可定制)
材质:	SUS304或SUS316
安装方式:	竖直安装



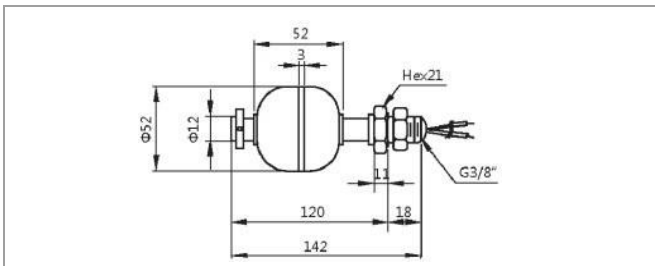
型号:	LC126-B
功率:	DC50(W)AC70(VA)
最高电压:	DC200 AC240
推荐使用:	DC24V
起动电流:	0.7
最大电流:	1A
最大电压:	2.0MPa
比重:	0.7
出线长度:	可定制
工作温度:	-20~80℃(可定制)
材质:	SUS304或SUS316
安装方式:	水平安装



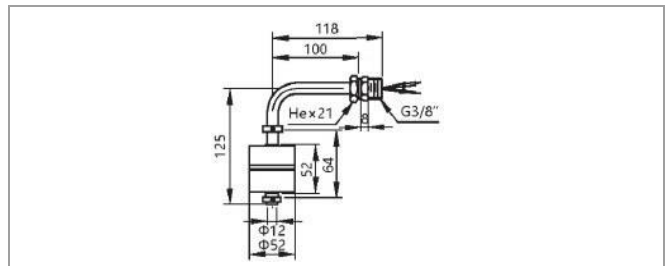
型号:	LC127-A DC50(W)AC70(VA)
最高电压:	DC200 AC240
推荐使用:	DC24V
启动电流:	0.7
最大电流:	1A
最大电压:	1.5MPa
比重:	0.3
出线长度:	可定制
工作温度:	-20~80℃(可定制)
材质:	SUS304或SUS316
安装方式:	水平安装



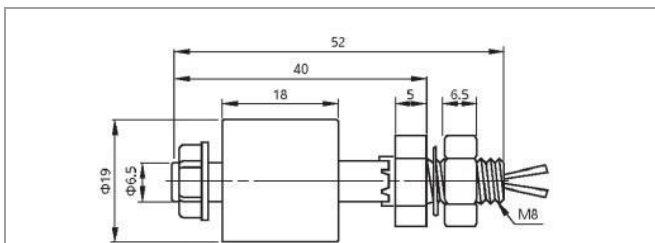
型号:	LC127-B DC50(W)AC70(VA)
最高电压:	DC200 AC240
推荐使用:	DC24V
启动电流:	0.7
最大电流:	1A
最大电压:	1.5MPa
比重:	0.75
出线长度:	可定制
工作温度:	-20~80℃(可定制)
材质:	SUS304或SUS316
安装方式:	水平安装



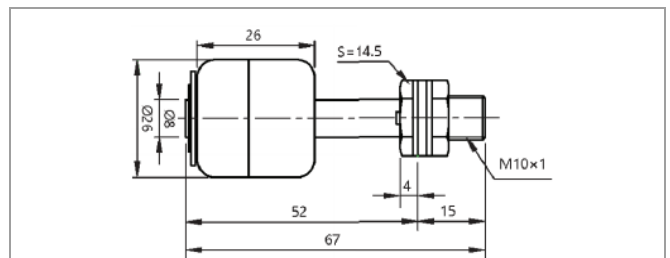
型号:	LC121 DC50(W)AC70(VA)
最高电压:	DC200 AC240
推荐使用:	DC24V
启动电流:	0.7A
最大电流:	1A
最大电压:	2MPa
比重:	0.65
出线长度:	可定制
工作温度:	-20~80℃(可定制)
材质:	SUS304或SUS316
安装方式:	竖直安装



型号:	LC121-A DC50(W)AC70(VA)
最高电压:	DC200 AC240
推荐使用:	DC24V
启动电流:	0.7A
最大电流:	1A
最大电压:	2MPa
比重:	0.65
出线长度:	可定制
工作温度:	-20~80℃(可定制)
材质:	SUS304或SUS316
安装方式:	水平安装

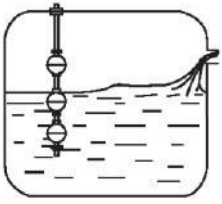


型号:	LC128-A DC50(W)AC70(VA)
最高电压:	DC200 AC240
推荐使用:	DC24V
启动电流:	0.7A
最大电流:	1A
最大电压:	0.5MPa
比重:	0.7
出线长度:	可定制
工作温度:	-20~80℃(可定制)
材质:	聚丙烯 PP
安装方式:	竖直安装

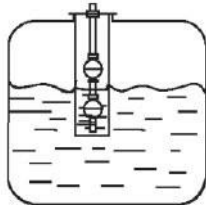


型号:	LC128-B DC50(W)AC70(VA)
最高电压:	DC200 AC240
推荐使用:	DC24V
启动电流:	0.7A
最大电流:	1A
最大电压:	0.5MPa
比重:	0.7
出线长度:	可定制
工作温度:	-20~80℃(可定制)
材质:	聚丙烯 PP
安装方式:	竖直安装

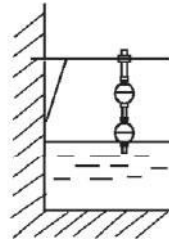
产品安装



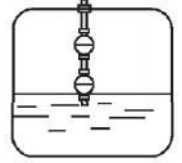
图一



图二



图三



图四

安装位置应远离进水口，否则开关会因进水口的波动而造成误动作。若开关装置于混凝土池壁，可加装L型角钢支架。若开关装置于搅拌区域，可安装防波管或防波挡板。选择管内的径d大于浮球直径的法兰连接管。配线时建议使用 C8mm多蕊电缆。被控制线路负载必须与浮球开关接点容量相匹配。

被测液体的比重必须大于浮球比重，且液体中不能含有磁性悬浮物如铁屑等。浮球的动作点已按客户订货要求在出厂时调整好，请不要随意调整浮球位置。

接点保护线路

当浮球开关使用在有马达、继电器、螺管线圈等有电感性负载的电路中，建议在负载两端并联保护线路如：中间继电器，RC（缓冲器）、变阻器、二极管等。注意：请勿将浮球开关直接连接于电磁阀、马达或电磁开关。

当浮球开关使用在有电容器、炽热灯泡、很长的电缆线等电容性负载中时，在开关的触点间将产生一个骤升电流；建议在浮球开关两端并联保护线路，如限流电阻器或突波吸收器等。

$$C = \frac{I^2}{10} \quad (\mu F)$$

$$R = \frac{E}{101(1 + \frac{E}{50})}$$

